



The Next Earth Computation, Crisis, Cosmology

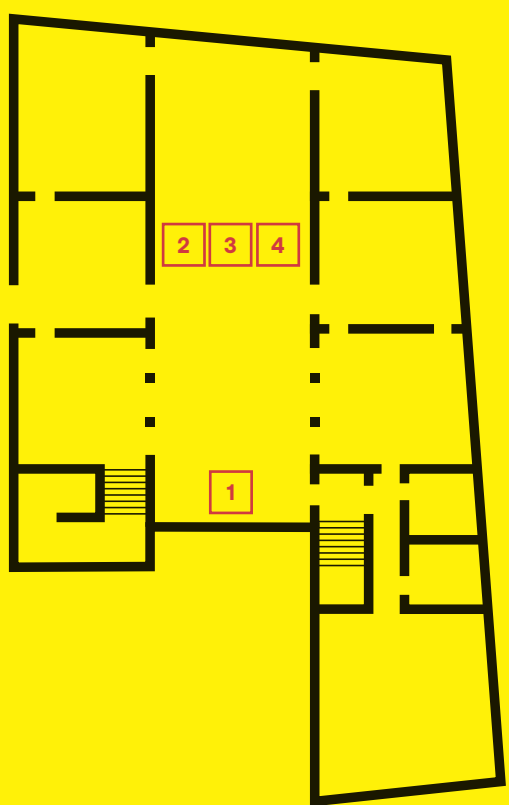
La mostra unisce due importanti filoni di ricerca: *The Noocene: Computation and Cosmology from Antikythera to AI* sviluppato da Antikythera e *Climate Work: Un/Worlding the Planet* di MIT Architecture. Insieme, invitano a riflettere su interrogativi fondamentali riguardo il futuro del nostro pianeta e su come l'architettura possa influenzarne l'avvenire. L'esposizione crea un dialogo stimolante tra il concetto di computazione planetaria e le pratiche architettoniche ecosostenibili, spingendoci a riconsiderare l'impatto e la portata delle azioni umane sui sistemi naturali della Terra.

Sviluppata su due livelli, *The Next Earth* orchestra un dialogo tra le ricerche attuali di Antikythera e di MIT Architecture nei campi del clima, della cosmologia e del calcolo computazionale. Da una parte, Antikythera presenta la Terra come una megastuttura in continua evoluzione, attraverso oggetti che raccontano il complesso e interconnesso sviluppo della filosofia moderna, dell'astronomia e della cosmologia. Dall'altra, MIT Architecture offre uno sguardo caleidoscopico attraverso trentasette diverse prospettive su cosa ha significato e cosa potrebbe significare in futuro progettare considerando le implicazioni planetarie dell'architettura e del design.

Bringing together two leading research initiatives, Antikythera's *The Noocene: Computation and Cosmology from Antikythera to AI* and MIT Architecture's *Climate Work: Un/Worlding the Planet*, this exhibition confronts urgent questions about our planet's future and the role of architecture in shaping it. By juxtaposing and synthesizing planetary computation and climate-conscious architectural practice, the exhibition challenges us to rethink the scale and span of human action in relation to Earth's systems.

Spanning two floors, *The Next Earth* stages a conversation between Antikythera's and MIT Architecture's current research on climate, cosmology and computation. Antikythera examines the Earth as an evolving megastructure, through artifacts from the winding history of early Modern philosophy, astronomy and cosmology, while MIT Architecture presents a kaleidoscope of thirty-seven different samples on what it has meant and what it might mean to practice with an eye to the planetary ramifications of architecture and design.

Piano terra Ground floor



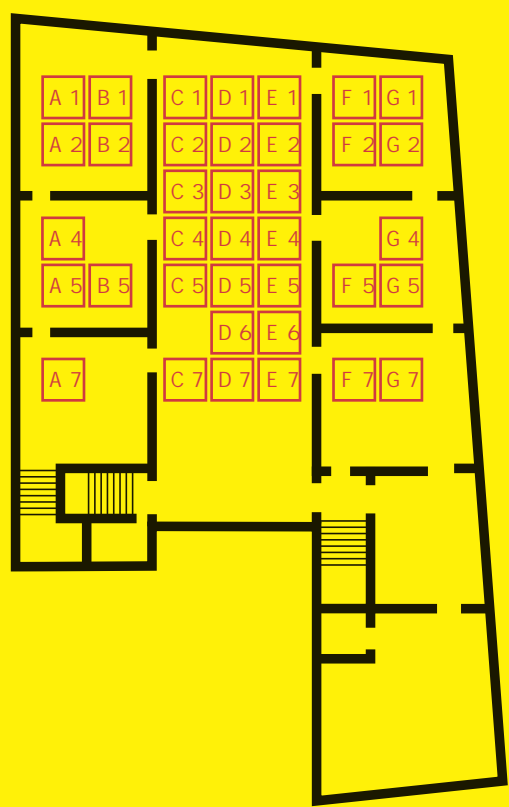
Antikythera The Noocene: Computation and Cosmology from Antikythera to AI

La Noosfera è quell'ambito del pensiero che affiora dagli elementi fisici e biologici della Terra quando la materia diventa cognitiva e in parte consapevole di sé. Questa intelligenza sta trasformando il pianeta stesso, dando vita al paradossale Noocene: proprio nel momento in cui la mente prende coscienza della sua evoluzione, realizza che ciò potrebbe compromettere il suo stesso avvenire. Il calcolo computazionale e la cosmologia sottolineano questa duplicità, offrendo gli strumenti per leggere e reindirizzare il presente e il futuro del pianeta. A partire dal meccanismo di Antikythera (circa 200 a.C.), la computazione artificiale ha funzionato come uno strumento cosmologico - calcolatrice e bussola allo stesso tempo. Eppure, nonostante una precisione astronomica senza precedenti, il significato di questi numeri rispetto alla futura configurazione della Terra resta ancora da definire. All'interno della mostra *The Next Earth*, l'esposizione *Noocene* accosta quest'antico dispositivo con l'IA ("scimmie del fuoco che insegnano alle rocce a pensare velocemente") creando un ritratto frammentario dell'intelligenza umana, meccanica e planetaria.

The Noosphere is the stratum of thought rising from Earth's physical and biological layers as matter grows cognitive and partly self-aware. This planetary intelligence terraforms the planet, birthing the paradoxical Noocene: just as mind grasps its own ascent, it sees that victory might imperil its future. Computation and cosmology frame this doubleness, giving the epoch tools to read and redirect itself. Since the Antikythera mechanism (c. 200 BC), artificial computation has been cosmological instrumentation—simultaneously calculator and compass. Yet even with unmatched astronomical precision, what these numbers mean for Earth's next composition remains undecided. Within *The Next Earth*, the *Noocene* exhibition braids that ancient device with emergent AI—"fire apes making rocks think fast"—into a fragmentary portrait of human, machinic, and planetary intelligence.

- The Antikythera Monolith**
Archivio visivo in forma cinematografica della scuola di pensiero di Antikythera
A cinematic matrix of the Antikythera school of thought archive
- Harmonia Macrocosmica**
Andreas Cellarius
1661
Courtesy Barry Lawrence Ruderman Antique Maps, California
- Earthrise**
Nasa, Lunar Orbiter I, Boeing
1966
Courtesy Barry Lawrence Ruderman Antique Maps, California
- Der Spiegel**
1966
Only a God Can Save Us
Il sussulto di Heidegger nel vedere la terra fotografata dalla luna
Heidegger's Shudder at a moonlit image of home

Primo piano First floor



MIT Architecture Climate Work: Un/Worlding the Planet

La costruzione e la gestione degli edifici contribuiscono a quasi il 40% delle emissioni globali di gas serra, motivo per cui l'ambiente edificato ha un impatto fondamentale sul cambiamento climatico. Ci troviamo quindi in un momento cruciale nella storia dell'architettura e della ricerca. Durante l'ultimo decennio, MIT Architecture ha focalizzato la propria attenzione su clima e sostenibilità, innestando questo nuovo percorso sulla tradizione del dipartimento e sull'impegno di MIT verso il futuro. In *Climate Work*, MIT Architecture esplora le trasformazioni creative e cognitive necessarie per un futuro sostenibile. La mostra raccoglie 37 lavori in corso realizzati dai docenti del MIT, ciascuno dei quali presenta un frammento di un mondo possibile - ripensando le catene di approvvigionamento dei materiali, il consumo energetico, le modalità operative e le innovazioni nella costruzione. Questi progetti esplorano come l'architettura si relazioni con il pianeta e lo riconfiguri attivamente, offrendo nuovi paradigmi per plasmare, raccontare, calcolare e ricostruire il nostro mondo.

With building construction and operation contributing nearly 40% of global greenhouse gas emissions, and the built environment on the frontlines of climate change impact, we are at a pivotal moment in the history of architecture, and architectural research. In the last decade, MIT Architecture's focus has centered on climate and sustainability, grounded in the department's history and MIT's commitment to the future. In *Climate Work*, MIT Architecture interrogates the creative and cognitive realignments necessary for a sustainable future. The exhibition features 37 works-in-progress by MIT faculty, each presenting a sample of a world—reimagining material supply chains, energy expenditure, modes of practice, and advances in construction. These works speculate on how architecture relates to, and actively reconfigures the planet, offering new paradigms for shaping, narrating, computing, and rebuilding our world.

- | | |
|--|--|
| A1 Carbon House
Mark Goulthorpe | D 6 Art-Tek Tulltorja
Rafi Segal |
| A 2 Testbeds: The Game
Jaffer Kolb | D 7 Office of Back of House (OoBoH)
Ekin Bilal |
| A 4 like a descendent
Rosalyne Shieh | E 1 3-D Dictionary Plate
Prototyping for BLACK city
Yolande Daniels |
| A 5 STEELE
Juliana Berglund-Brown,
John Ochsendorf | E 2 Drawing in Time
Adriana Giorgis |
| A 7 someparts x outdoor media kit
Xavi Aguirre | E 3 Cooking Together Vol. II
Calvin Zhong |
| B 1 The Elephant in the Room TalkBox
Rania Ghosn | E 4 Digitally Fabricated House
for an Archipelago
Larry Sass |
| B 2 The West Philadelphia
Landscape Project
Anne Whiston Spirn | E 5 Collective Architecture Studio
A m ã l j a k i |
| B 5 NYC Walks / Sidewalk Ballet
Andres Sevtsuk | E 6 Geoelectric
Marcelo Coelho |
| C 1 Weft of Waste- Ikat Reimagined
Azra Aksamija | E 7 Designing with Hybrid Intelligence
Caitlin Mueller, Digital Structures |
| C 2 From "Environment Bubble"
to Environment Trouble
Mark Jarzombek | F 1 Stewards of the Quinobequin
Miho Mazereeuw |
| C 3 The Equitably Resilient City
Lawrence Vale | F 2 Infrastructures of Invisibility
Caroline Jones |
| C 4 Brick x Brick
Carrie Norman | F 5 Swamp Game: Eat Me
Gediminas Urbonas,
Nomedas Urbonas |
| C 5 Cabin in the Woods
Liam O'Brien Jr. | F 7 TREE FORMS
Sheila Kennedy, Caitlin Mueller |
| C 7 Heirloom House
Brandon Clifford | G 1 Earth and Planetary Mission
Control
Space Exploration Initiative |
| D 1 Shaping Thermal Performance
Les Norford, Edu Gascon | G 2 Drawing Together
Nicholas de Monchaux |
| D 2 Amazonia Studio 2021-2024
Angelo Bucci | G 4 Stone Systems
J. Roc Jih, Skylar Tibbitts |
| D 3 Library of Fire
Sandy Curth | G 5 Power Alliances
Rocio Crosetto Brotto |
| D 4 Magma Matter
Cristina Parreno | G 7 Brick Fogon Prototype
Sheila Kennedy |
| D 5 Exuma, Bahamas
Antón García-Abril | |



19. Mostra
Internazionale
di Architettura
Eventi Collaterali

The Next Earth
Computation, Crisis, Cosmology

Palazzo Diedo
Berggruen Arts & Culture
10.05 — 23.11.2025
berggruenarts.org

A cura di / Curated by
Benjamin Bratton
e / and
Nicholas de Monchaux, Ana Miljack, Calvin Zhong

Informazioni
Information

Palazzo Diedo
Berggruen Arts & Culture
Cannaregio 2386
Venezia

Orario / Opening times

Chiuso il martedì / Closed on Tuesdays

🚶 San Marcuola Stop / Ca' d'Oro Stop
⬆ 5 min.

Prenotazione gruppi e scuole /
Booking for group and school

TOSC gruppiescuole@tosc.it

© berggruenediedo
berggruenarts.org

Palazzo Diedo
The new venue in Venice

Palazzo Diedo – Berggruen Arts & Culture è il nuovo spazio espositivo della galassia Berggruen, già presente a Venezia con la sede europea del Berggruen Institute presso la Casa dei Tre Oci alla Giudecca. In seguito a un lungo restauro, Palazzo Diedo è stato restituito alla collettività, dopo anni di disuso, e trasformato in un luogo di produzione artistica e culturale, nonché un punto di convergenza tra la contemporaneità e il passato e un ponte tra Oriente ed Occidente. Il Palazzo ha aperto le sue porte al pubblico nel 2024 con la mostra *Janus*, riunendo 11 artisti contemporanei di fama mondiale – Urs Fischer, Piero Golia, Carsten Höller, Ibrahim Mahama, Mariko Mori, Sterling Ruby, Jim Shaw, Hiroshi Sugimoto, AYA TAKANO, Lee Ufan e Liu Wei – che hanno contribuito con opere d'arte permanenti create in dialogo con l'architettura dell'edificio e le tradizioni dell'artigianato veneziano. La missione di Palazzo Diedo è quella di alimentare la vita culturale cittadina ospitando mostre, simposi, performance, proiezioni cinematografiche e residenze d'artista.

Palazzo Diedo – Berggruen Arts & Culture is the new exhibition space of the Berggruen galaxy, adding to the Berggruen Institute's European headquarters at the Casa dei Tre Oci on Giudecca island. Following extensive restoration, Palazzo Diedo has been returned to the community after years of neglect and transformed into a hub for artistic and cultural production. It serves as a meeting point between the contemporary and the past, as well as a bridge between East and West. The Palazzo opened its doors to the public in 2024 with the exhibition *Janus*, bringing together 11 world-renowned contemporary artists—Urs Fischer, Piero Golia, Carsten Höller, Ibrahim Mahama, Mariko Mori, Sterling Ruby, Jim Shaw, Hiroshi Sugimoto, AYA TAKANO, Lee Ufan and Liu Wei—who contributed with permanent artworks created in resonance with the building's architecture and traditional Venetian crafts. Palazzo Diedo's aims to enrich the city's cultural life by hosting exhibitions, symposiums, performances, film screenings, and artist residencies.

antikythera

MIT Architecture

**PALAZZO
DIEDO**
BERGGRUEN
ARTS & CULTURE



Con il contributo di

ERCO

PA.CO.
PIRELLA GÖTTSCHE LOWE